



Aires marines protégées

Stratégie nationale

Point de situation des AMP

Groupe Ressources Littoral

Paris, 1er décembre 2011

Stéphanie Tachaires et Laurent Germain

stephanie.tachaires@aires-marines.fr

laurent.germain@aires-marines.fr



Agence des
aires marines protégées



Point de situation des parcs naturels marins et mission d'étude de PNM



FRANCE METROPOLITAINE

Stratégie nationale de création d'aires marines protégées à court terme

EDITEE LE :

13/10/2011

Analyse stratégique régionale

Parcs naturels marins

PNM existant

Mission d'étude

Hypothèse de mise à l'étude

Parcs nationaux

PN existant

Extension prévue

En projet

Natura 2000

Réserve naturelle

Domaine public maritime (CELR)

Arrêté de protection de biotope

Autres aires marines protégées (dont ASPIM) *

* visibilité à l'échelle de la carte

Délimitations maritimes françaises *

Limite de la mer territoriale

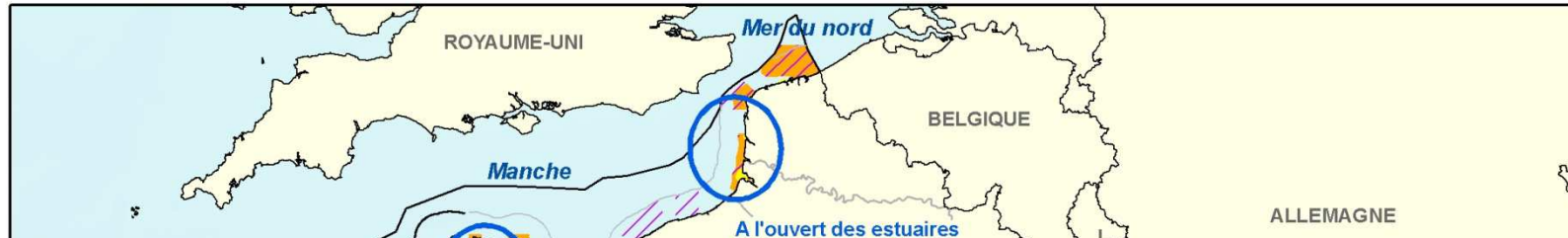
Limite des eaux sous juridiction

0 50 100 kilomètres

0 50 100 milles nautiques

Sources des données :
- Sites naturels protégés : IGN, 10/2011
- Délimitations maritimes françaises : IGN, 2011
- Les parcs nationaux français
- Pays européens : ESRI
- Principales données : ESRI

Système de coordonnées : Lambert 93 / RGF93 / 104 QRS 1986



Estuaires Picards

Arrêté de mise à l'étude 19/02/2008

Sessions travail thématiques en GT terminée en juin 2010

1 / Connaissance partagée ; 2/ Espaces protégés ; 3 / Gestion évolution MM (trait de côte) ; 4 / usages en mer ; 5 / Usages de l'estran
Etat, collectivité, asso , usagers pro, experts scientif.

Synthèse des travaux des GT présentée en juillet aux services de l'Etat

Réunion du comité de concertation 17/01/2011

Enquête publique été 2011

-> enquête publique terminée

-> CA Agence AMP 25/11/2011

Chef de mission :
Marie-Dominique Monbrun
Contact usages:
Xavier Harlay



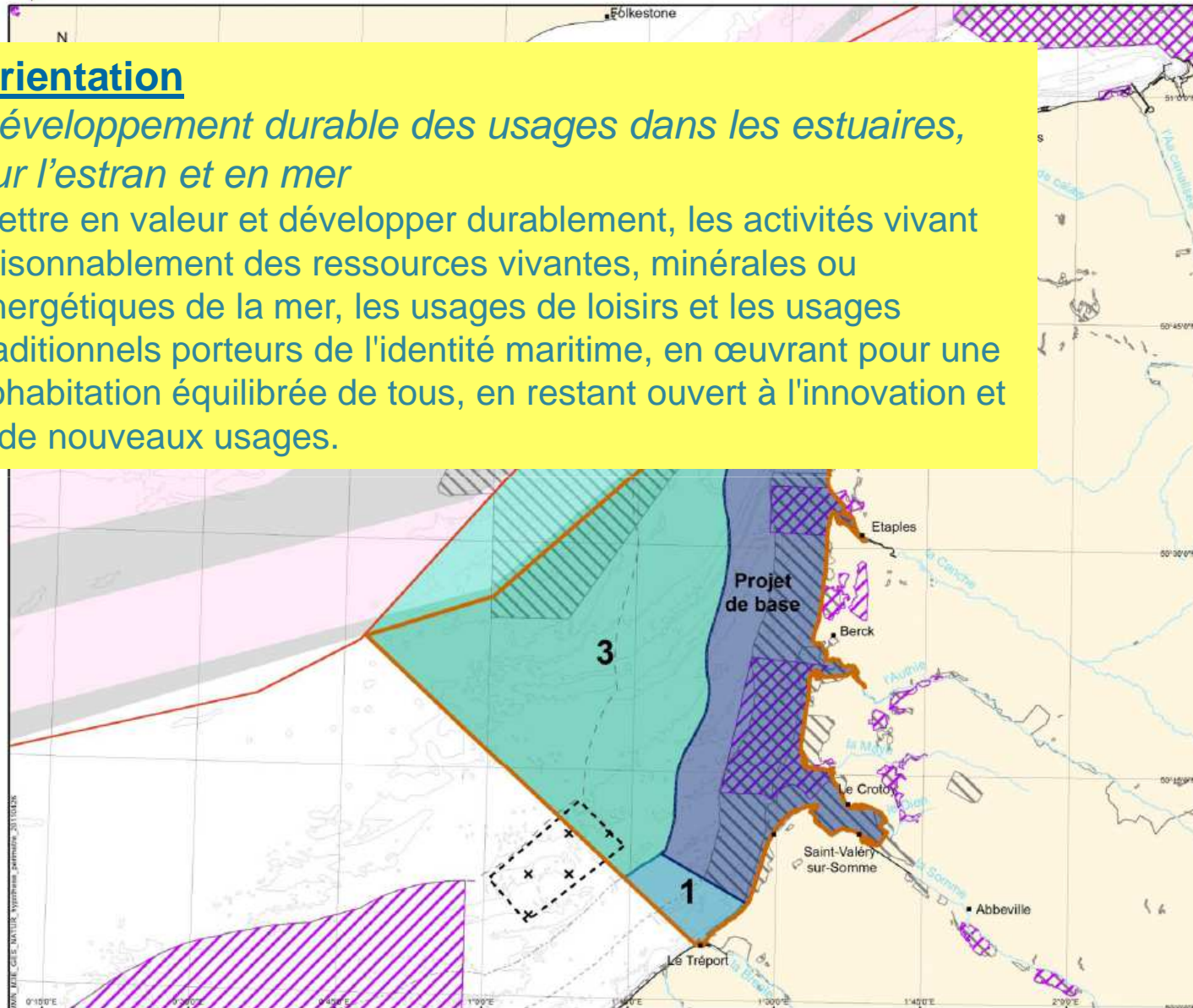
PROJET DE PARC NATUREL MARIN A L'OUVERT DES ESTUAIRES DE LA SOMME, DE L'AUTHIE ET DE LA CANCHE PÉRIMÈTRE PROPOSÉ POUR L'ENQUÊTE PUBLIQUE



Orientation

Développement durable des usages dans les estuaires, sur l'estran et en mer

Mettre en valeur et développer durablement, les activités vivantes raisonnablement des ressources vivantes, minérales ou énergétiques de la mer, les usages de loisirs et les usages traditionnels porteurs de l'identité maritime, en œuvrant pour une cohabitation équilibrée de tous, en restant ouvert à l'innovation et à de nouveaux usages.



Hypothèse de périmètres

- Périmètre retenu pour l'enquête publique
Environ 2300 Km² et 203 Km de linéaire côtier
- Projet de base
Environ 855 km² et 147 km de linéaire de côte
- Secteur 1 : Extension possible au sud
Environ 80 km² et 11 km de linéaire de côte
- Secteur 2 : Extension possible au nord (Boulogne)
Environ 100 km² et 29 km de linéaire de côte
- Secteur 2bis : Extension possible au nord (les cap)
Environ 170 km² et 29 km de linéaire de côte
- Secteur 3 : Extension possible au large (hors DST)
Environ 1215 km²
- Secteur 4 : Extension possible au large (en DST)
Environ 1015 km²

Réseau Natura 2000

Directive Habitats Faune Flore

- Sites d'Importance Communautaire (SIC) ou propositions de Sites (pSIC)

Directive Oiseaux

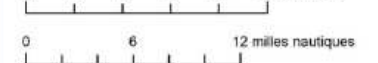
- Zones de Protection Spéciale (ZPS)

Projet éolien

- 1er appel à projet éolien - 26/01/2011

Bathymétrie et délimitations maritimes

- Estran
- Isobathes
- Limite des 3 milles nautiques
- Limite des 6 milles nautiques
- Limite de la mer territoriale (12 mn)
- Délimitation des eaux territoriales ou limite du pli continental ayant fait l'objet d'un accord bilatéral
- Voie
- Zone de séparation



Sources des données :

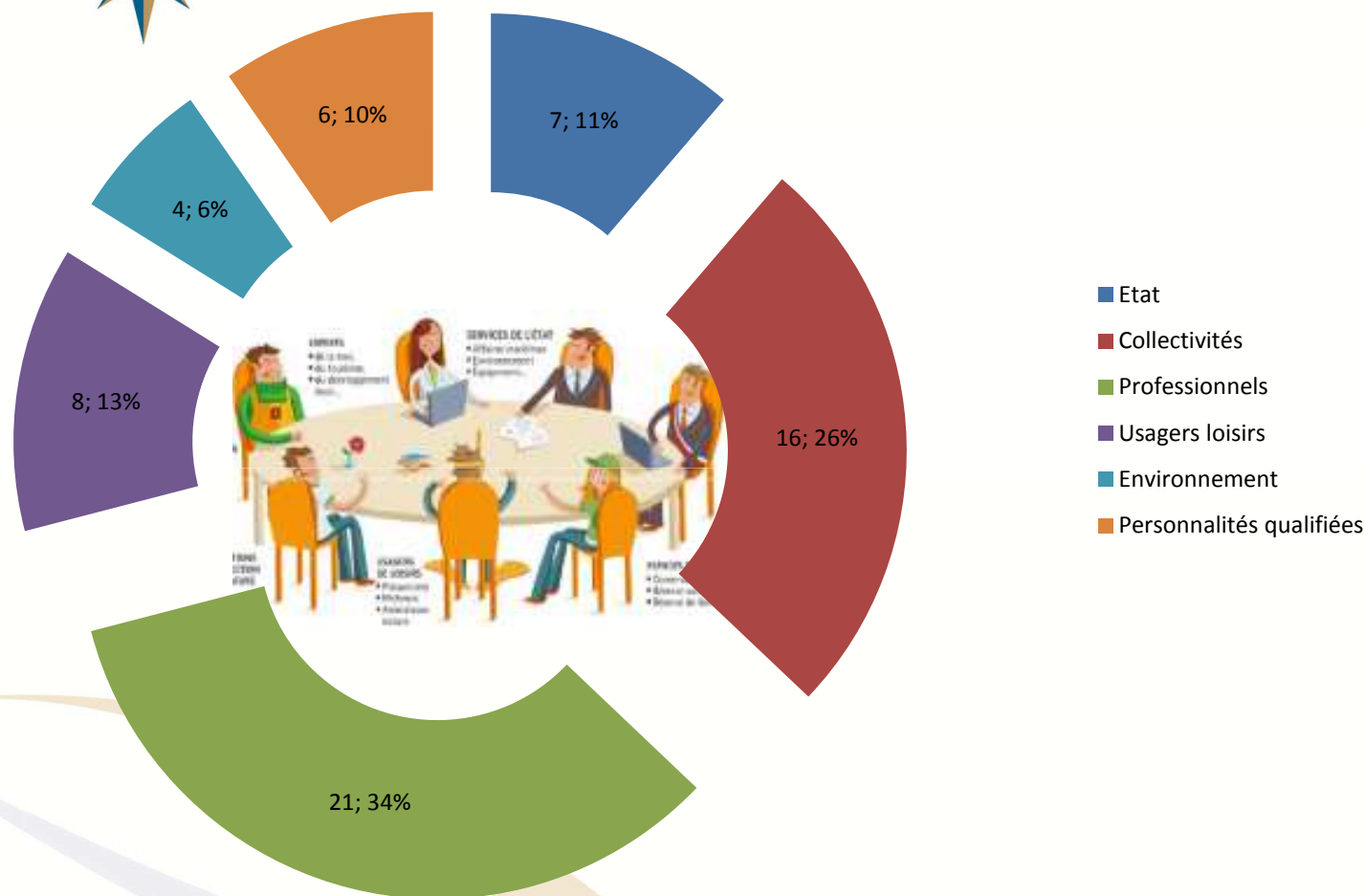
- Zones propres pour l'appel d'offre concernant l'éolien offshore 2011, j1 AAMP, selon communiqué de presse du MEEOTL;
- Hypothèse de travail pour un projet de parc naturel marin :
- Mission de création d'un parc naturel marin à l'ouvert des estuaires Som et Canche, AAMP, janvier 2011;
- Sites Natura 2000 : INPN-MNHN, février 2010 - AAMP, novembre 2011 JNCC, août 2010;
- Isobathes, estran : Ifremer/SHOM synthèse multiscopes;
- Limites des 3 et 6 MN : Ifremer/SHOM;
- Limites des 12 MN et délimitations des eaux territoriales : Délimitations et provisions de l'espace maritime français métropolitain (d'après données SHOM et de l'IGN pour les limites officielles et des raccords réalisés par des aires marines protégées), juillet 2008;
- DST: SHOM;
- Limites départementales: IGN GEOFLA;
- Trait de côte européen, EEA;
- Système de coordonnées : Lambert 93 / RGF93 / IAG GRS 1980

EDITEE LE : **26/04/**

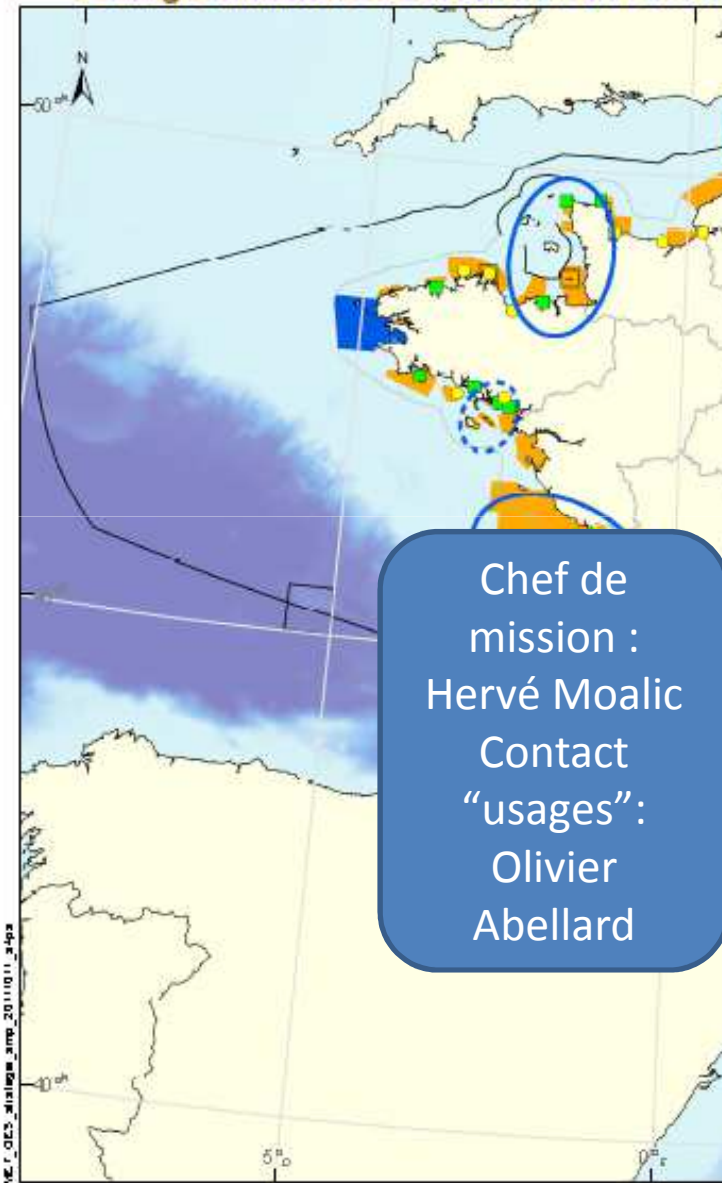




Composition conseil de gestion projet PNM à l'ouvert des 3 estuaires



Usagers: 1 pêche plaisance / 1 fédération ports plaisance / 1 FFESSM / 2 CDOS (Pas de calais / somme / seine maritime) / 2 associations de chasse / 1 association pêcheur à pied loisir



Chef de mission :
Hervé Moalic
Contact
"usages":
Olivier Abellard

Normand-Breton

Arrêté de mise à l'étude 21/01/2010

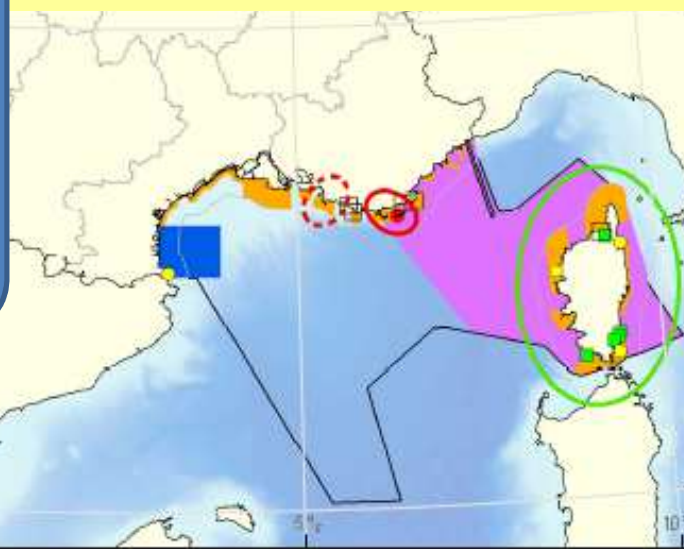
Installation en Juin 2010 – Granville

Lancement du comité de concertation le 05/07

GT thématiques lancés en février 2011

Mai à septembre: réunions des groupes de travail

Réunion instance de suivi 11/10/2011



Autres aires marines protégées (dont ASPIM) *
* visibilité à l'échelle de la carte

Délimitations maritimes françaises *

- Limite de la mer territoriale
- Limite des eaux sous juridiction

0 50 100 kilomètres
0 50 100 milles nautiques

Source des données :
- Océanographie (OSM) : 10/2011
- Délimitations maritimes (OSM) : 10/2011
- Données géographiques (OSM)
- Pays européen : ESRI
- Principales données : ESRI

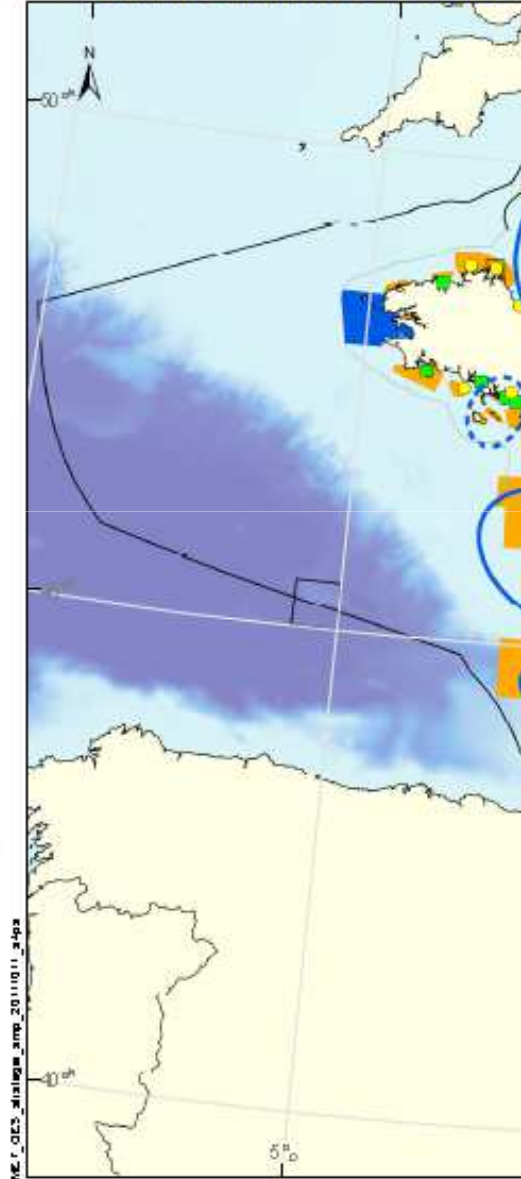
Système de coordonnées : Lambert 93 / RGF93 / 104 QRS 1986



1/2011
onale
tude
e (CELR
biotope

PNM Iroise

FRANCE METROPOLITAINE
Stratégie nationale de création



Décret de création: 28/09/2007

Plan de gestion adopté le 29/09/2010

(aux termes des 2 ans prévus par la loi) précise la portée de l'avis conforme

Soumis à l'avis du Conseil scientifique de l'Agence le 4/11/2010

Avis du Conseil d'administration de l'Agence le 23/11/2010

Réunions de GT techniques les 3 et 4/11/2010

« patrimoine naturel et usages »

« halieutiques »

« interface terre-mer »

« îles et îlots »



programme d'actions adopté pour 2011

Test de mouillage « non raclant » sur herbiers -> réponse appel à projet pour équipements de zones 2012

Proposition projet « sports de nature et AMP » - thème Kayak sur Molène (actions sensibilisation/formalisation) – analyse des problématiques



Analyse stratégique régionale

Parcs naturels marins

PNM existant

Mission d'étude

à l'étude

Mor-Braz

Analyse Stratégique Régionale : recommande mission d'étude de PNM sur le Mor braz
Arrêté de mise à l'étude en attente

Perspective d'installation en 2012?

ritime (CELR

Arrêté de protection de biotope

Autres aires marines protégées (dont ASPIM) *

* visibilité à l'échelle de la carte

Délimitations maritimes françaises *

Limite de la mer territoriale

Limite des eaux sous juridiction

0 50 100 kilomètres

0 50 100 milles nautiques

Source des données :
- Océans protégés : 06/04/10, 20/11/10
- Délimitations maritimes (régionales) : S1004, 20/11/10
- Mécanisme de protection maritime
- Pays européen : ESRI
- Principales données : ESRI

Système de coordonnées : Lambert 93 / RGF93 / 100 000 1986





Chef de mission :
François Colas
Contact "usages":
Guillaume
Paquignon

Pertuis-Charentais

Arrêté de mise à l'étude 20/06/2008

Série de réunion « territoires » après réunions thématiques pour rencontrer acteurs de terrain
Septembre: 3 réunions de présentation de l'état des lieux par les bureaux d'étude (Vendée, Charente-maritime, Gironde)

4 réunions automne de préparation de l'enquête publique: périmètre, composition conseil de gestion et orientation de gestion
Comité concertation 09/05/2011 et 20/06/2011

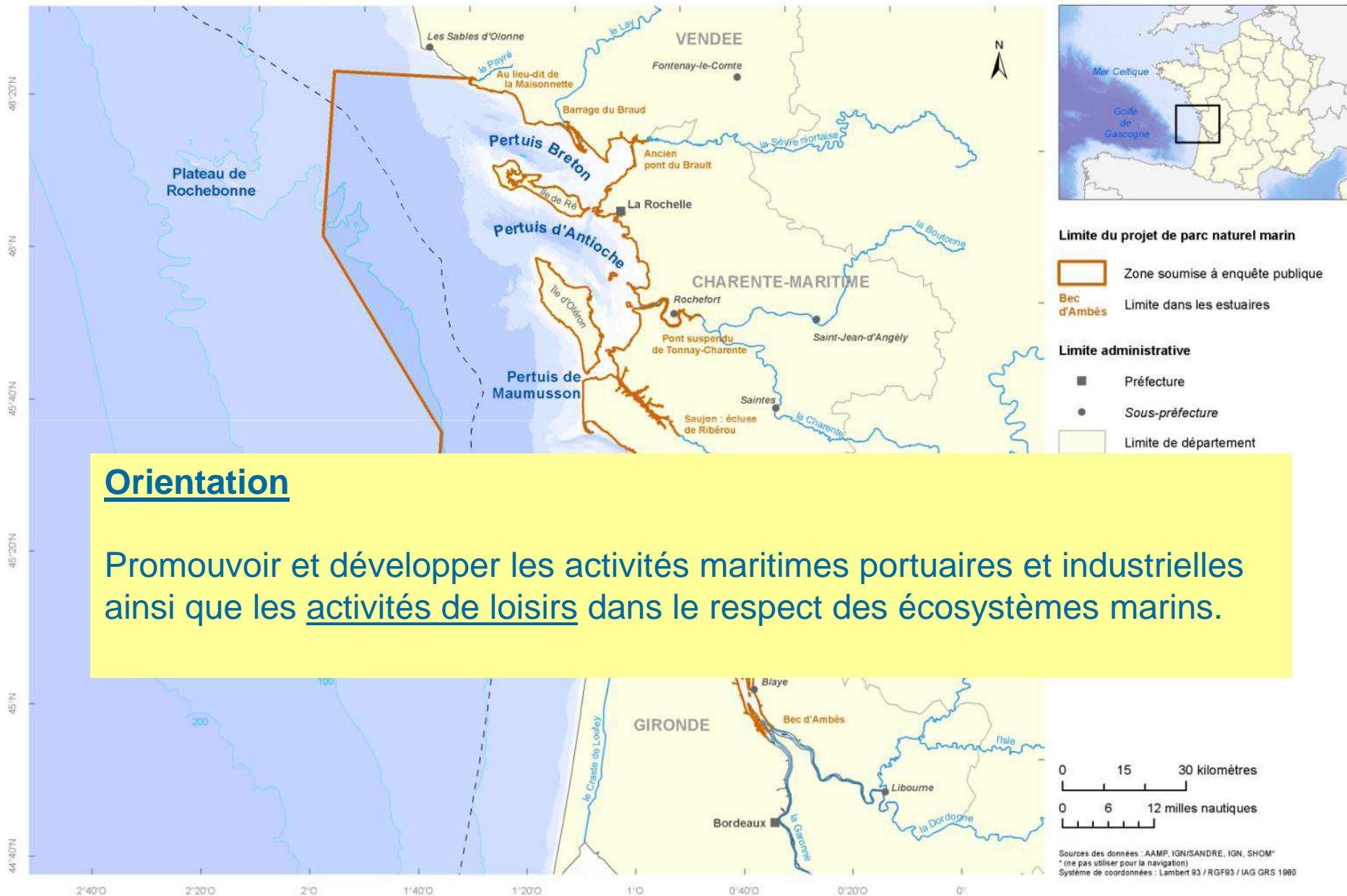
Enquête publique été 2011

-> enquête terminée

-> CA Agence des AMP 25/11/2011

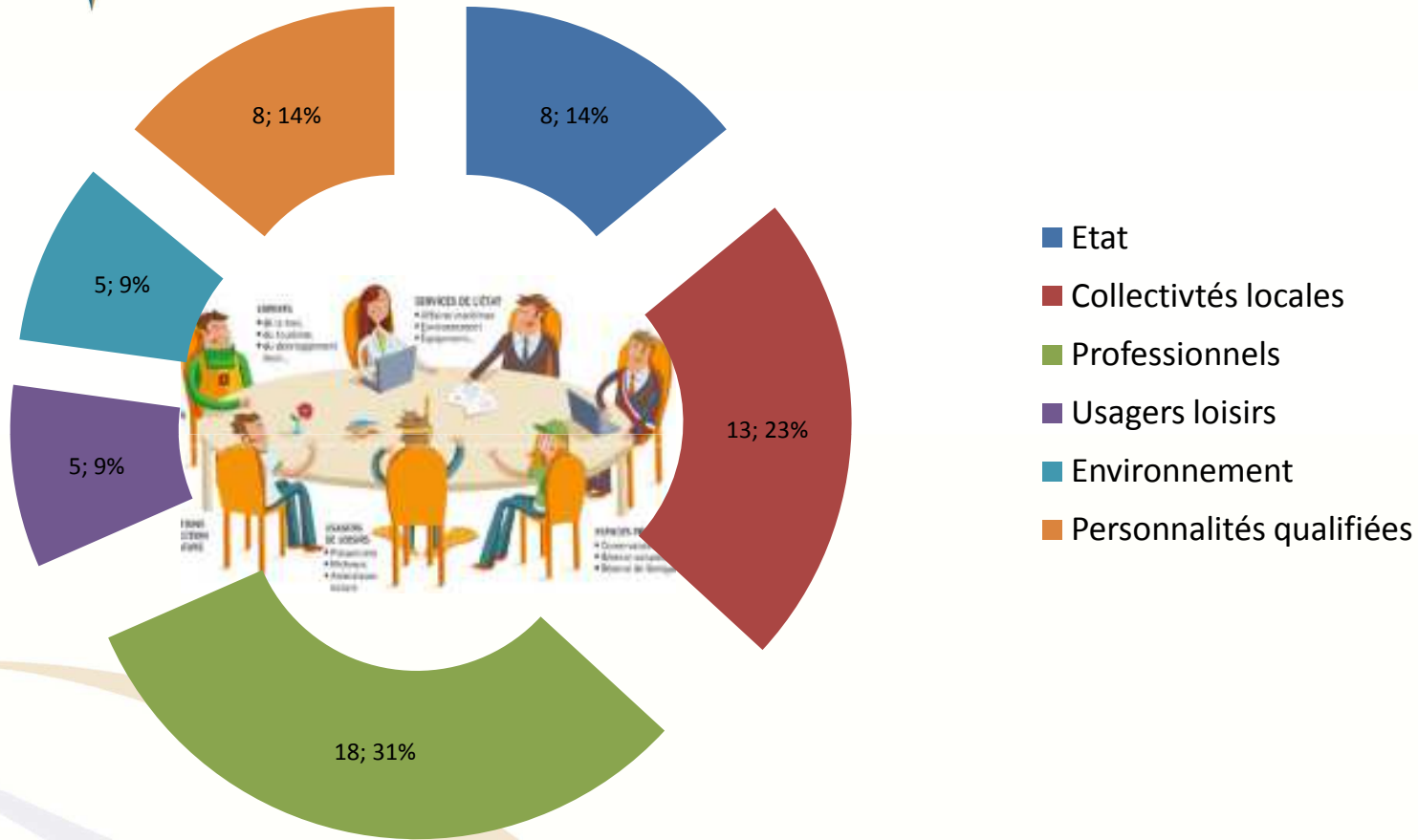
Source des données:
- O.S. des AMP: 10 041, 10 261
- Délimitation maritime (régionale): S1004, 2011
- Mécanisme pour la navigation
- Pays européen: ESRI
- Principales données: ESRI
Système de coordonnées: Lambert 93 / RGF93 / 104 QRS 1986

Périmètre du projet de parc naturel marin

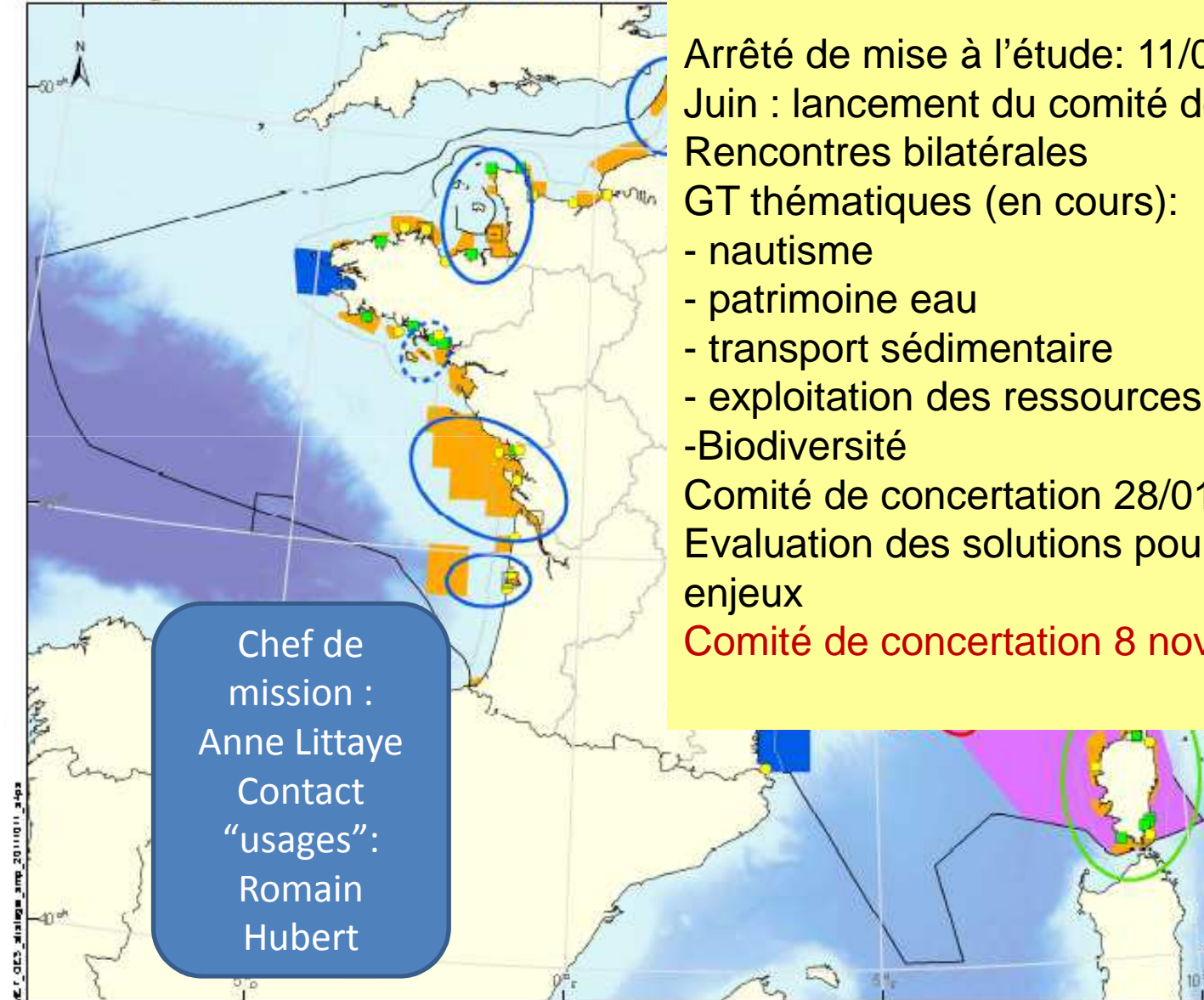




Composition conseil de gestion projet PNM estuaire de la Gironde et pertuis charentais



Usagers: 1 plaisance / 2 pêche de loisir / 1 sport / 1 activités subaquatiques de loisir



Chef de mission :
Anne Littaye
Contact
"usages":
Romain
Hubert

Arcachon

Arrêté de mise à l'étude: 11/01/2010
Juin : lancement du comité de concertation
Rencontres bilatérales
GT thématiques (en cours):
- nautisme
- patrimoine eau
- transport sédimentaire
- exploitation des ressources (pêche...)
- Biodiversité
Comité de concertation 28/01/2011
Evaluation des solutions pour répondre aux enjeux
Comité de concertation 8 novembre 2011



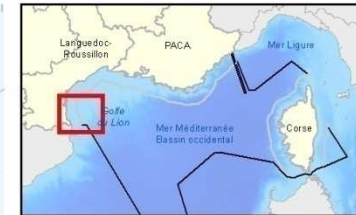
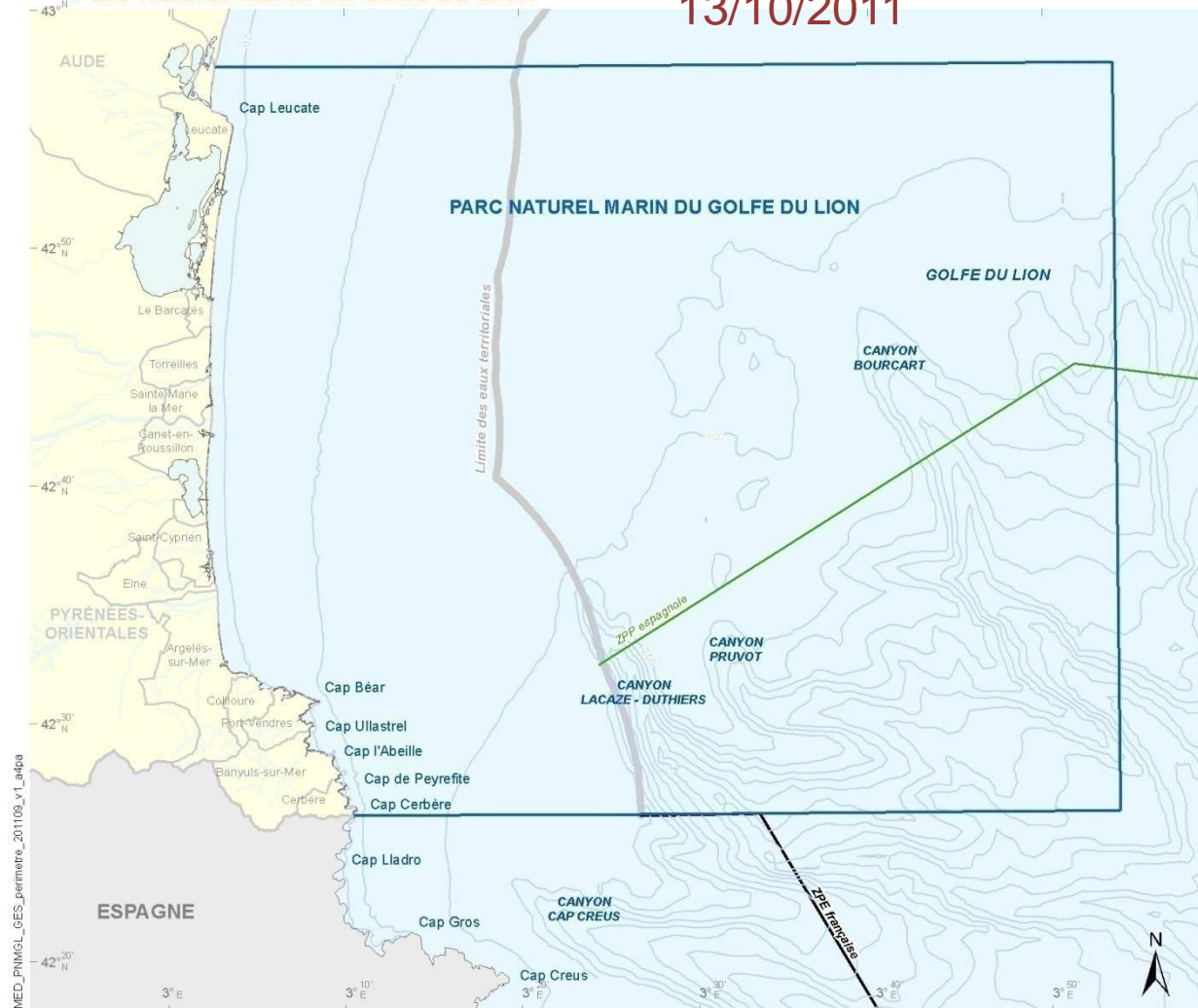


Parc naturel marin du Golfe du Lion

MÉDITERRANÉE
Parc naturel marin du Golfe du Lion

Décret création
13/10/2011

EDITEE LE : 09/2011



Délimitations maritimes françaises *

— Limite de la mer territoriale

— Zone de protection écologique (ZPE)

Les tracés figurant sur cette carte ne peuvent en aucune manière être utilisés, explicitement ou implicitement, pour interpréter les limites ou la nature de l'exercice par la France de sa souveraineté sur les espaces marins.

0 4 8 kilomètres

0 3 6 milles nautiques

Sources des données :
- proposition de PNM - AAMP, 2010 (d'après le trait de côte : SHOM/MGN Histolitt (TCH) v2, BD Cartho IGN Communes, SHOM ZPE)
- ZPP - AAMP, d'après le décret royal espagnol 1313/1997 du 01/08/1997 portant création d'une zone de protection halieutique en Méditerranée
- Délimitations maritimes françaises : SHOM, 2010
* (ne pas utiliser pour la navigation)
- Trait de côte : SHOM/MGN Histolitt (TCH) V2.0, EEA
- Découpages terrestres administratifs, Cours d'eau : IGN
- Bathymétrie : GEBCO-2008 - British Oceanographic Data Centre ; MedMap Group, Loubrieu B., Mascle J. et al. (2005) Morpho-bathymetry of the Mediterranean Sea, CIESM / Ifremer special publication, Atlases and Maps, two maps at 1/2 000 000.

Système de coordonnées : Lambert93 / RGF93 / IAG GRS 1980



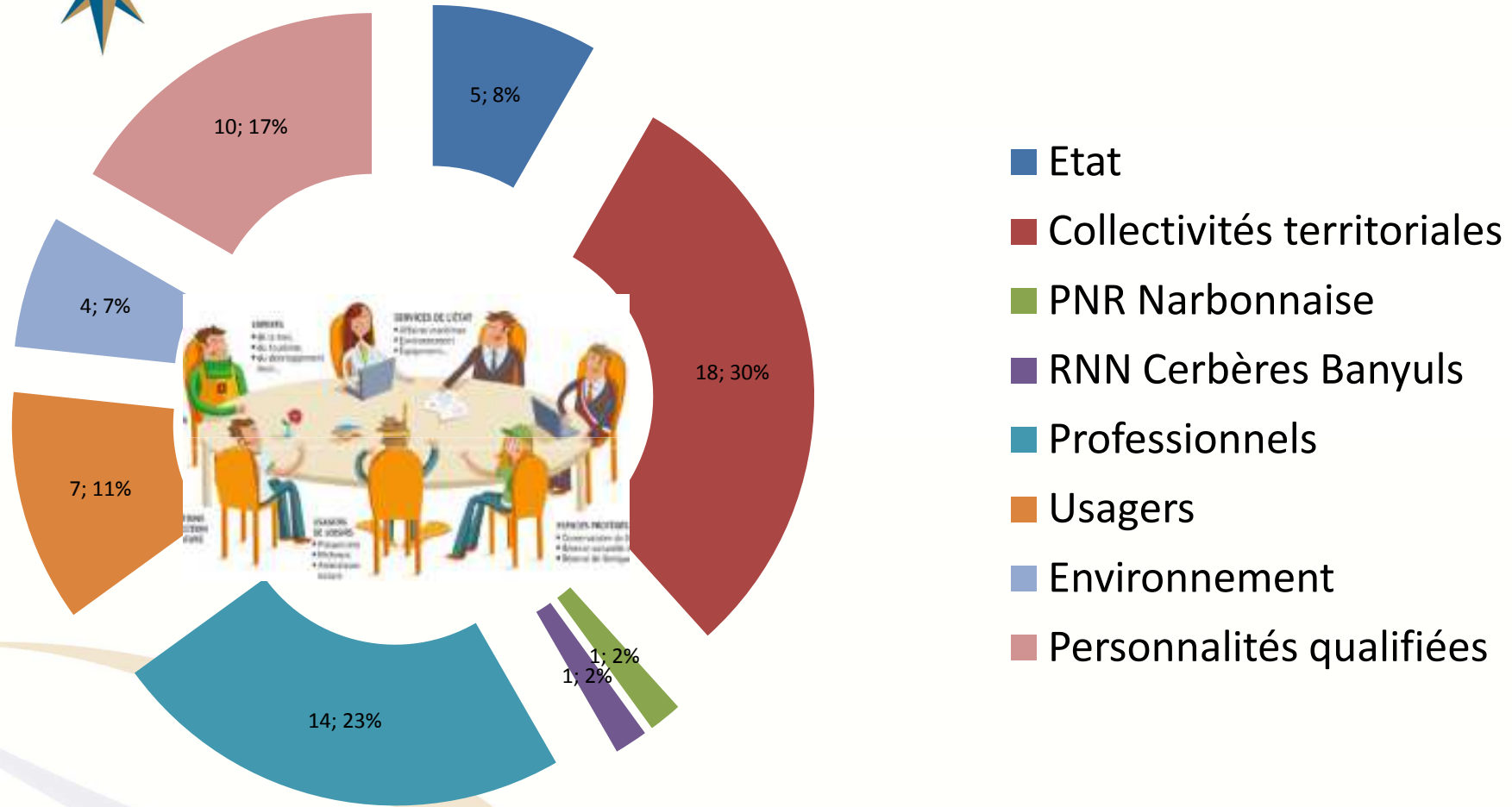
Parc naturel marin du Golfe du Lion

Orientations

1. faire du parc naturel marin une zone de référence pour la connaissance et le suivi du milieu marin, de ses écosystèmes, (plus particulièrement les canyons profonds, le coralligène, les herbiers le plateau continental, etc.) et des activités socioéconomiques qui s'y déroulent ;
2. protéger le patrimoine naturel marin du littoral aux canyons profonds ;
3. préserver et améliorer la qualité des eaux ;
4. **soutenir et favoriser un développement durable des activités économiques maritimes** ;
5. favoriser une gestion de l'ensemble des ressources naturelles ;
6. **favoriser un développement des activités de tourisme nautique durables** ;
7. contribuer à la protection et la mise en valeur du patrimoine culturel maritime ;
8. envisager une coopération avec l'Espagne.



Composition conseil de gestion PNM golfe du Lion



Professionnels: dont 2 entreprises de plongée de loisir

Usagers: dont FNPPSF, FFPM, FFESSM, 1 pour l'ensemble des fédérations "voile", 1 fédération pêcheurs sous-marins en apnée, 1 fédération française motonautique

Parc National des Calanques (projet)

Fin 2010 :

- vote par l'Assemblée Générale sur le pré-projet de Charte amendé
- avis intermédiaire du Conseil National de la Protection de la Nature

Consultation des acteurs locaux associés

1^{er} trimestre 2011 : guichet unique DIRM (entretiens)

Été 2011: Enquête publique -> **enquête publique terminée 17/11/2011**

Automne 2011: Approbation en Assemblée Générale du projet de charte

2^{ème} semestre 2012: création du Parc national par décret en Conseil d'Etat

Avis communes + EPCI pour aire optimale d'adhésion

3^{ème}-4^{ème} trimestre: mise en place Conseil administration

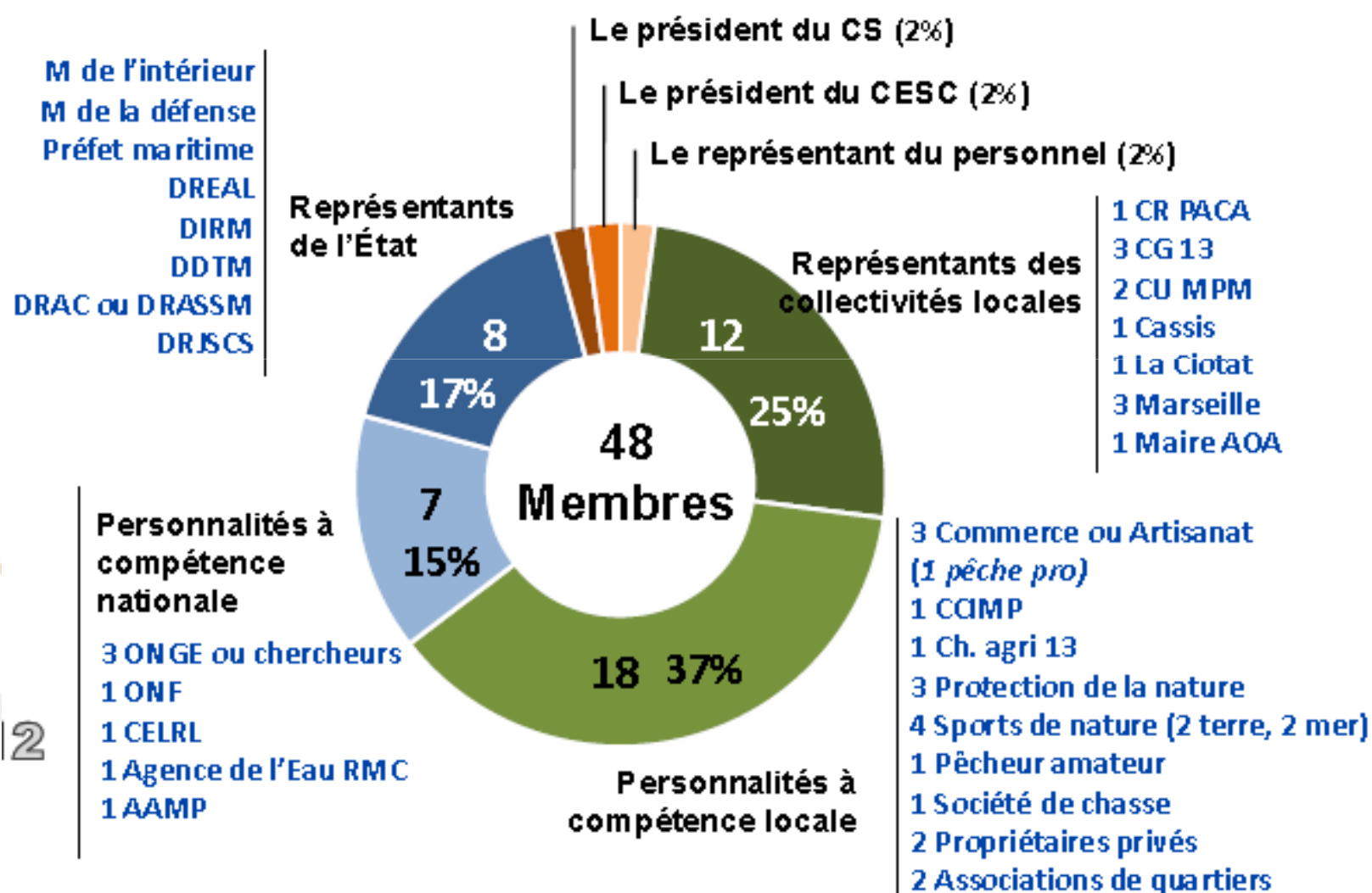


EDITEE LE : 13/10/2011

urt terme



La composition du Conseil d'administration de l'Établissement public du parc national



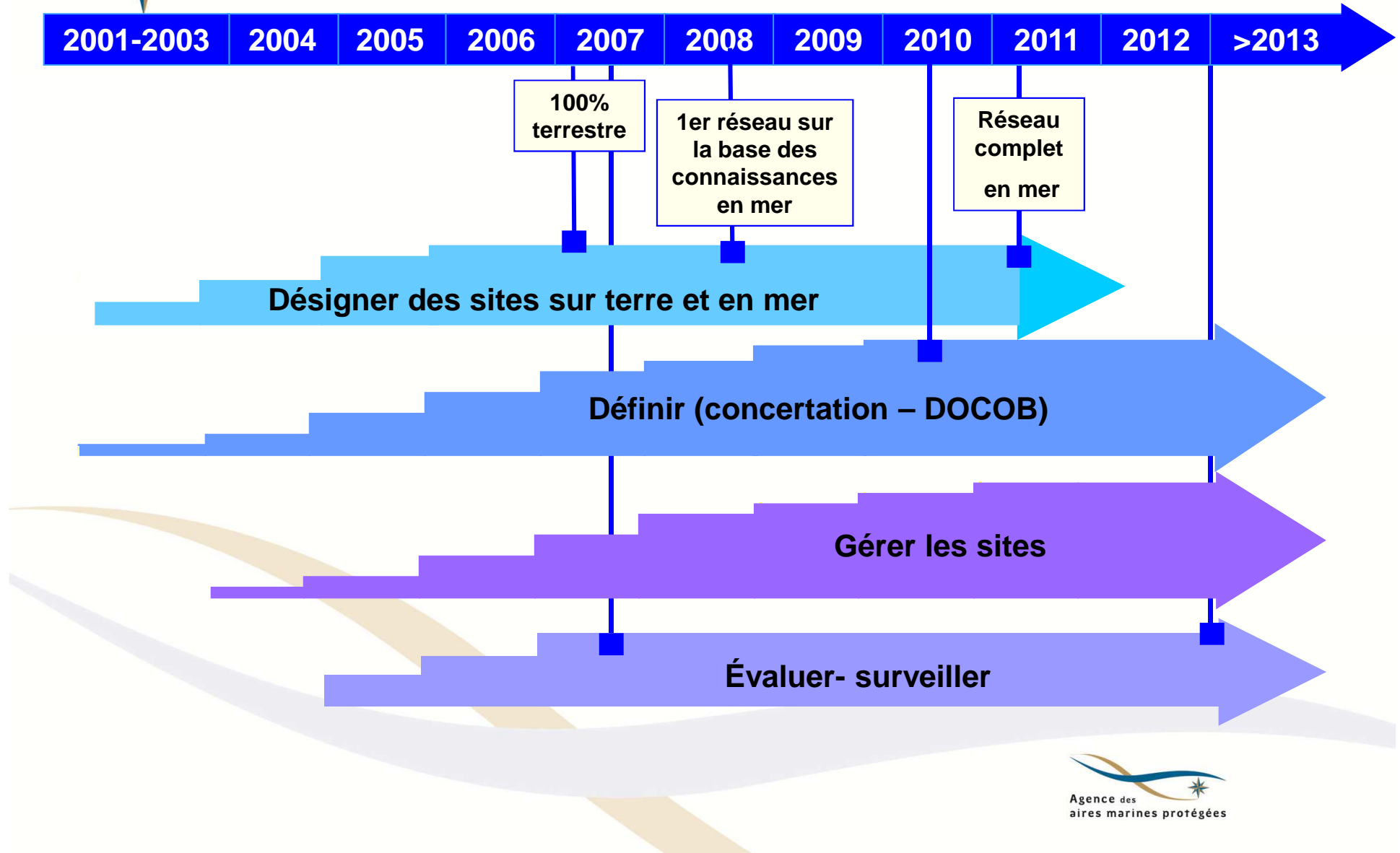


Point de situation Natura 2000 en mer



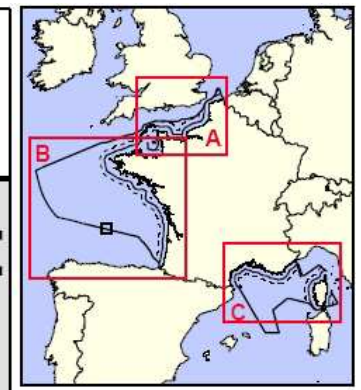


Les grandes phases de Natura 2000





PROJETS DE SITES EN MER (DIRECTIVES OISEAUX ET HABITATS-FAUNE-FLORE)
SITES PROJECTS AT SEA (BIRDS AND HABITATS-FAUNA-FLORE DIRECTIVES)



Sites Natura 2000 en mer
Natura 2000 at sea sites

- Directive Oiseaux
Birds Directive
- Directive Habitats-Faune-Flore
Habitats-Fauna-Flores Directive

Droits historiques de pêche
Historic fisheries rights

- Reg. CE 2371/2002

Délimitations maritimes
Maritime boundaries

- ZEE/ZPE
EEZ/EPZ
- Mer territoriale (12 milles)
Territorial sea (12 miles)

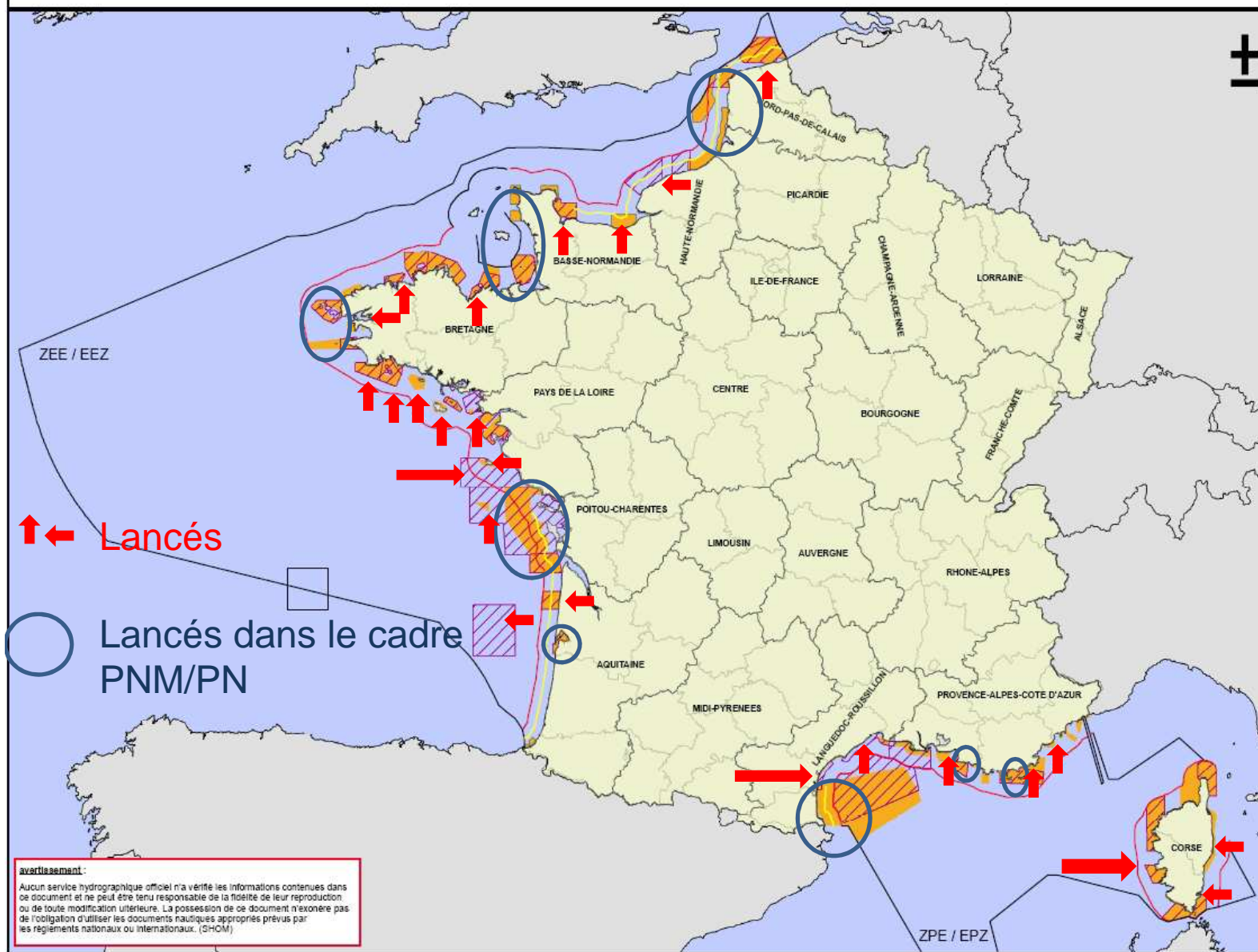


Agence des aires marines protégées

systeme géodésique : WGS 84
 ellipsoïde associé : IAG GR5 1980
 projection : Mercator

sources des données :
 DIREN/AAMP (périmètres Natura 2000 en mer);
 SHOM contrat 39/2008 (lignes réglementaires en mer);
 GEBICO (bathymétrie);
 FAO/IGN (découpage administratif)

conception et mise en forme géomatique :
 Agence des aires marines protégées - avril 2008 - version 1.1



Lancés

Lancés dans le cadre PNM/PN

avertissement:
 Aucun service hydrographique officiel n'a vérifié les informations contenues dans ce document et ne peut être tenu responsable de la fiabilité de leur reproduction ou de toute modification ultérieure. La possession de ce document n'exonère pas de l'obligation d'utiliser les documents nautiques appropriés prévus par les règlements nationaux ou internationaux. (SHOM)